

ABSOLUTE! AOS! DIGIMATIC POSUVNÉ MĚŘÍTKO

VYBAVENO INDUKČNÍM SNÍMAČEM AOS (ADVANCED
ONSITE SENSOR – POKROČILÝ VESTAVĚNÝ SNÍMAČ)

RUČNÍ MĚŘIDLA A SYSTÉMY
PŘENOSU DAT



ABSOLUTE®

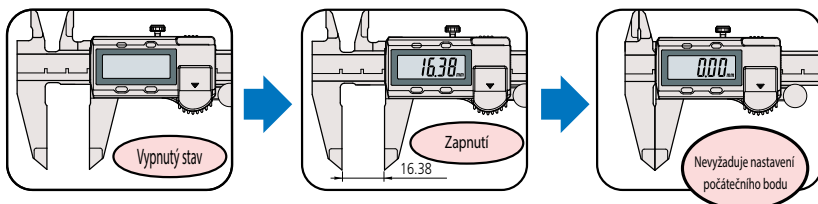
Novinka! ABS DIGIMATIC Posuvné měřítko

Nová řada cenově dostupných standardních DIGIMATIC posuvných měřítok založená na průkopnických snímacích technologiích společnosti Mitutoyo zdokonalovaných v průběhu posledních 30 let. Nyní vybavena stejným indukčním snímačem AOS (Advanced Onsite Sensor – Pokročilý vestavěný snímač), který je používán nejvýkonnějšími ABS posuvnými měřítky odolnými vůči chladicím kapalinám.

Výhody tohoto posuvného měřítka

- › Díky použití elektromagnetického indukčního snímače AOS může být toto posuvné měřítko použito bez obavy z kontaminace stupnice při měření. Snímací signál není ovlivněn nečistotami (vodou, olejem apod.) na povrchu pravítka.
- › Výška číslic: 9 mm (zmírnění únavy díky vysoce kontrastnímu LCD)
- › Modely s čelistmi osazenými tvrdokovem jsou ideální pro měření hrubě opracovaných obrobků, odlitků, broušených výrobků atd.
- › Díky technologii ABSOLUTE společnosti Mitutoyo bylo dosaženo životnosti baterie přibližně 3,5 let (18 000 hodin) při běžném používání.
- › Jezdec zajišťuje plynulé, stabilní a pohodlné používání.
- › Funkce výstupu dat umožňuje integraci do systémů řízení statistických procesů a měření.
- › Pravítko ABS (ABSOLUTE) nevyžaduje nastavení počátečního bodu po zapnutí a také nemá žádné omezení rychlosti odezvy.

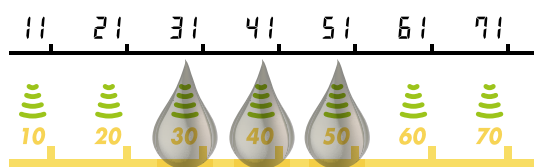
ABSOLUTE®



Standardní součástí dodávky všech posuvných měřítok je kontrolní certifikát.

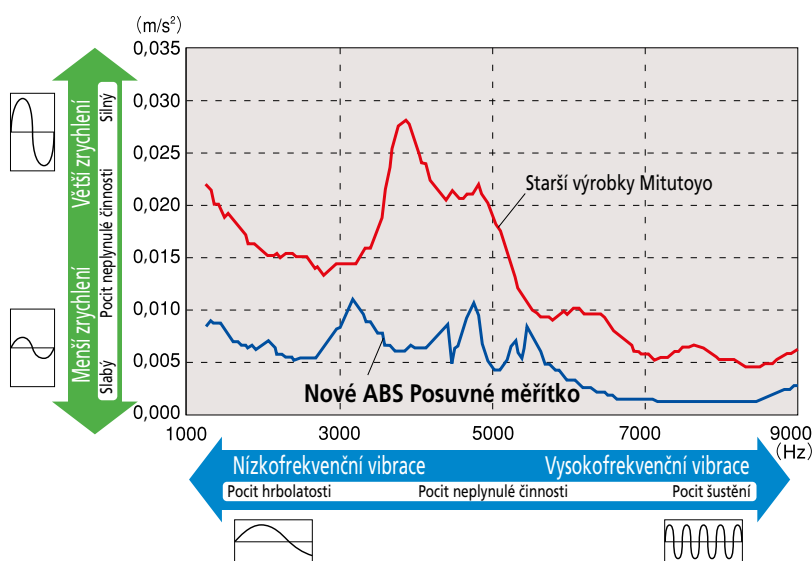
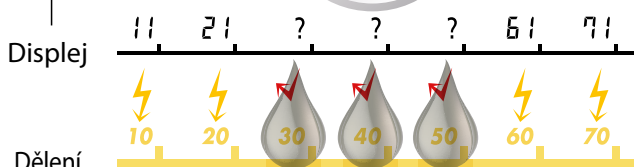
Elektromagnetický indukční Absolute snímač

Snímací signál není ovlivněn nečistotami (voda, olej apod.) na povrchu pravitka.



Elektrostatický kapacitní Absolute snímač

Snímací signál je ovlivněn nečistotami (voda, olej apod.) na povrchu pravitka.



Hodnocení „pocitu“ při činnosti jezdce

Toto hodnocení je získáno z FFT analýzy vibrací při posuvu snímačů nainstalovaných na jezdci.

Díky nejmodernějším technologiím obrábění byla zdokonalena pracovní plocha jezdce.



Digitální posuvné měřítko

Digitální posuvné měřítko

Společné specifikace

- Číslcový krok: 0,01 mm
- Opakovatelnost: 0,01 mm (Bez kvantizační chyby)
- Napájení: Knoflíková baterie na bázi oxidu stříbra SR44 (č. 938882), 1 kus součástí standardní dodávky (Standardně dodávaná baterie je určena pro napájení displeje.)
- Životnost baterie: přibližně 3,5 roku (18 000 h) při běžném používání
- Maximální rychlost odezvy: neomezená

Funkce

Funkce měření ABS (absolutně):

Umožňuje spuštění měření v absolutním režimu bez nutnosti vynulování po zapnutí. Nastavení polohy absolutního počátku může být provedeno kdykoli pomocí tlačítka ORIGIN.

Funkce měření INC (přírůstkové):

Umožňuje dočasné nastavení hodnoty zobrazené na displeji při aktuální pozici jezdce na nulu, což umožňuje snadné měření v přírůstkovém režimu.

Upozornění při slabé baterii:

Indikuje (zobrazením symbolu „B“ na displeji) potřebu výměny baterie. To umožňuje včasnou výměnu, než se měřítko stane nepoužitelným.

Funkce externího výstupu:

Umožňuje export naměřených dat pomocí volitelného datového kabelu.

Funkce HOLD:

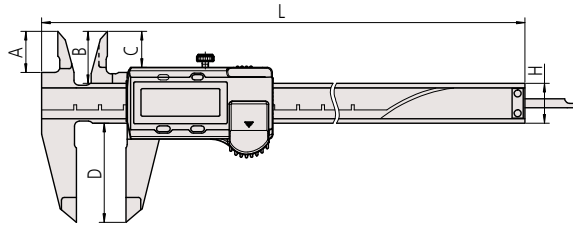
Umožňuje uchování zobrazené hodnoty pomocí volitelné jednotky pro uchovávání dat. (Tuto funkci nelze použít společně s funkcí externího výstupu.)

Specifikace

Obj. číslo:	Rozsah	Přesnost*y*	Hmotnost	Výstup data Output	Posuvové kolečko	Poznámky
500-150-30	0-100mm	±0,02mm	143 g	■	■	Hloubkoměr ø 1,9 mmø1,9mm rod
500-180-30	0-100mm	±0,02mm	143 g	■	■	Hloubkoměr ø 1,9 mmø1,9mm rod
500-201-30	0-100 mm	±0,02mm	143 g	■	■	Hloubkoměr ø 1,9 mmø1,9mm rod
500-151-30	0-150mm	±0,02mm	168 g	■	■	-
500-154-30	0-150mm	±0,02mm	168 g	■	■	Měřicí čelisti pro vnější měření osazené tvrdokovem
500-155-30	0-150mm	±0,02mm	168 g	■	■	Měřicí čelisti pro vnější a vnitřní měření osazené tvrdokovem
500-158-30	0-150mm	±0,02mm	168 g	■	■	Hloubkoměr ø 1,9 mmø1,9mm rod
500-161-30	0-150 mm	±0,02mm	168 g	■	■	-
500-181-30	0-150mm	±0,02mm	168 g	■	■	-
500-184-30	0-150 mm	±0,02mm	168 g	■	■	Hloubkoměr ø 1,9 mmø1,9mm rod
500-203-30	0-150 mm	±0,02mm	168 g	■	■	Hloubkoměr ø 1,9 mmø1,9mm rod
500-233-30	0-150 mm	±0,02mm	168 g	■	■	Měřicí čelisti pro vnější měření osazené tvrdokovem
500-234-30	0-150 mm	±0,02mm	168 g	■	■	Měřicí čelisti pro vnější a vnitřní měření osazené tvrdokovem
500-152-30	0-200mm	±0,02mm	198 g	■	■	-
500-156-30	0-200mm	±0,02mm	198 g	■	■	Měřicí čelisti pro vnější měření osazené tvrdokovem
500-157-30	0-200mm	±0,02mm	198 g	■	■	Měřicí čelisti pro vnější a vnitřní měření osazené tvrdokovem
500-162-30	0-200 mm	±0,02mm	198 g	■	■	-
500-182-30	0-200mm	±0,02mm	198 g	■	■	-
500-235-30	0-200 mm	±0,02mm	198 g	■	■	Měřicí čelisti pro vnější měření osazené tvrdokovem
500-236-30	0-200 mm	±0,02mm	198 g	■	■	Měřicí čelisti pro vnější a vnitřní měření osazené tvrdokovem

* Bez kvantizační chyby

Vnější pohled / Tabulka rozměrů



Jednotky: mm						
Rozsah měření	A	B	C	D	H	L
0-100	16,5	21	14,5	40	16	182
0-150						233
0-200	20	24,5	18	50		290

Hloubka vnějších čelistí = 3,5 mm
Hloubka hlavní stupnice = 3,5 mm

Volitelné příslušenství*

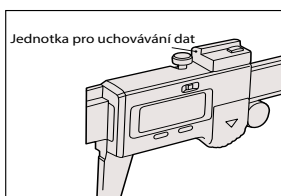
• **Jednotka pro uchovávání dat**

Obj. č.: 959143



• **USB Input Tool Direct**

USB-ITN-C (2 m):m). Obj. č.: 06ADV380C



• **Propojovací kabel**

K použití pro tiskárny DP-1VR nebo rozhraní DMX.

Kabel 1 m: **Obj. č. 959149**

Kabel 2 m: **Obj. č. 959150**



• **Speciální propojovací kabel U-WAVE-T**

Kabel pro standardní použití: **Obj. č. 02AZD790C**

Kabel pro použití s nožním spínačem: **Obj. č. 02AZE140C**

* Toto příslušenství je k dispozici pouze pro modely s funkcí výstupu naměřených dat.

Digitální posuvné měřítko

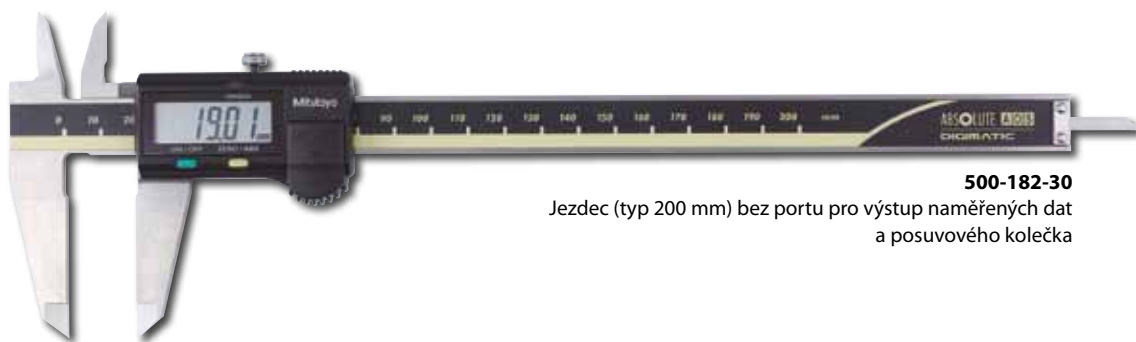
Digitální posuvné měřítko



500-151-30
Jezdec s portem pro výstup naměřených dat
a posuvovým kolečkem



500-161-30
Jezdec s portem pro výstup naměřených dat



500-182-30
Jezdec (typ 200 mm) bez portu pro výstup naměřených dat
a posuvového kolečka



500-155-30
Jezdec s portem pro výstup naměřených dat, posuvovým kolečkem
a měřicími čelistmi osazenými tvrdkovem



Ať již jsou Vaše nároky jakékoli, společnost Mitutoyo Vás podporuje od začátku až do konce.

Mitutoyo není jen výrobcem špičkových měřících přístrojů, ale také výrobcem, který nabízí kvalifikovanou podporu po celou dobu životnosti zařízení, opírající se o komplexní služby, které zajistí, že Vaši zaměstnanci budou moci maximálně využít Vašich investic.

Kromě základů kalibrování a opravárenských postupů společnost Mitutoyo nabízí školení v oblasti výrobků a metrologie nebo například IT podporu pro sofistikovaný software používaný v moderních měřících technologiích. Můžeme také navrhnout, sestavit, otestovat a dodat přizpůsobená měřící řešení a dokonce, pokud se to ukáže nákladově efektivním, provést kritická měření přímo ve Vašich provozech na smluvním základě.

- Souřadnicové měřicí stroje
- Systemy zpracování obrazu
- Měření tvaru
- Optické měření
- Senzorové systémy
- Zkušební zařízení a seismometry
- Digitální pravítka a DRO systémy
- Ruční měřidla a systémy přenosu dat



Naskenujte QR kód a získáte rychlý přístup k videokanálu Mitutoyo a podrobným informacím o ABSOLUTE! AOS! DIGIMATIC posuvném měřítku.

Poznámka:Obrázky výrobků jsou nezávazné. Popisy výrobků, a zejména technické specifikace, jsou závazné pouze na základě výslovné dohody.

MITUTOYO, ABSOLUTE, DIGIMATIC a U-WAVE jsou buď registrované ochranné známky nebo ochranné známky společnosti Mitutoyo Corp. v Japonsku nebo v jiných zemích/oblastech.

Další názvy výrobků, společností a značek zmíněné v tomto dokumentu slouží pouze k identifikačním účelům a mohou být ochrannými známkami jejich příslušných držitelů.

Mitutoyo

Mitutoyo Česko s.r.o.

Dubská 1626,

41501 Teplice, CZECH REPUBLIC

Tel.: +420 417 579 866

Fax: +420 417 579 867

info@mitutoyo.cz

www.mitutoyo.cz